

MATTEO SALAMON  
O L D M A S T E R S

---

PRESS RELEASE



*THE STORY BEHIND  
A LEONARDESQUE PAINTING  
AT TEFAF*

---

ENQUÊTE AUTOUR  
D'UNE PEINTURE LÉONARDESQUE  
PRÉSENTÉE À LA TEFAF



Peintre léonardesque, 1520-1530  
*Saint Jérôme dans un paysage sauvage*  
Huile sur panneau, transférée sur toile  
143 x 100 cm

PROVENANCE  
Fassati Collection, Milan

BIBLIOGRAPHIE  
W. Suida, *Leonardo da Vinci und Seine Schule in Mailand*,  
in "Monatshefte für Kunstwissenschaft", XIII, 1920, p. 46 (as pseudo Boltraffio)  
G. Agosti, J. Stoppa, Tenere Botta, in *Il Rinascimento nelle terre Ticinesi 2018*  
cit., p. XVII (Attribué provisoirement à Francesco de Tatti)

## THE STORY BEHIND A LEONARDESQUE PAINTING AT TEFAF

## ENQUÊTE AUTOUR D'UNE PEINTURE LÉONARDESQUE PRÉSENTÉE À LA TEFAF

---

### ENGLISH VERSION

P5

**A Leonardesque Painting  
The Question of Attribution  
The Research**

---

### VERSION FRANÇAISE

P8

**Un tableau léonardesque  
De laborieuses recherches d'attribution  
Des obstacles dans l'enquête**



A Leonardesque painting, 1520-1530  
*Saint Jérôme dans un paysage sauvage*  
Oil on panel, transferred to canvas  
143 x 100 cm

PROVENANCE  
Fassati Collection, Milan

LITERATURE  
W. Suida, *Leonardo da Vinci und Seine Schule in Mailand*,  
in "Monatshfte für kunstwissenschaft", XIII, 1920, p. 46 (as pseudo Boltraffio)  
G. Agosti, J. Stoppa, Tenere Botta, in *Il rinascimento nelle terre Ticinesi* 2018  
cit., p. XVII (Tentatively attributed to Francesco de Tatti)

## THE STORY BEHIND A LEONARDESQUE PAINTING AT TEFAF

### ENGLISH VERSION

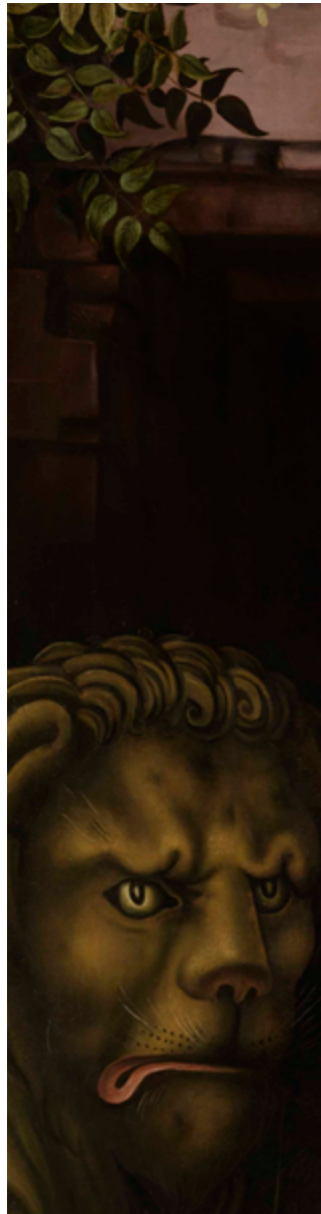
---

At this year's TEFAF, taking place in Maastricht from 9 to 14 March, the Matteo Salamon Gallery from Milan will be presenting the spectacular *Saint Jerome in the Wilderness*, a fascinating painting by a close collaborator of Leonardo da Vinci. Previously attributed to various pupils of Leonardo da Vinci, and then to Cesare da Sesto, one of the most famous of this circle, the painting is being presented by Matteo Salamon as the work of a Lombard artist from the early 16<sup>th</sup> century.

Although for now the identity of the artist remains a mystery, extensive and exciting research by both the gallery and professor Alessandro Morandotti have added a new chapter to the story of this extraordinary work.

### A Leonardesque Painting

Our painting takes up the classic Renaissance depiction of Saint Jerome as a hermit, shown largely unclothed and praying in a landscape. But what sets this painting apart is the extraordinary precision shown in the treatment of the landscape, where no fewer than thirty-eight species of plant can be identified. "There really is a sort of botanist's obsession", enthuses Alessandro Morandotti. This extreme attention to the landscape and to the details of flora and fauna is characteristic of the works produced by Leonardo da Vinci's Milanese disciples between 1510 and 1530. This "microcosmic" naturalism, as Francesco Frangi calls it, became a fashion in its own right in Leonardesque circles. Enchanting woods replaced the austere, inhospitable landscapes that had typically framed Saint Jerome the hermit in earlier works. First inspired by Leonardo's landscape of the *Madonna of the Rocks*, they subsequently developed into meticulous descriptions worthy of a botanical catalogue, as found in the paintings of Marco d'Oggiono, Francesco Melzi and Gallarati Scotti.



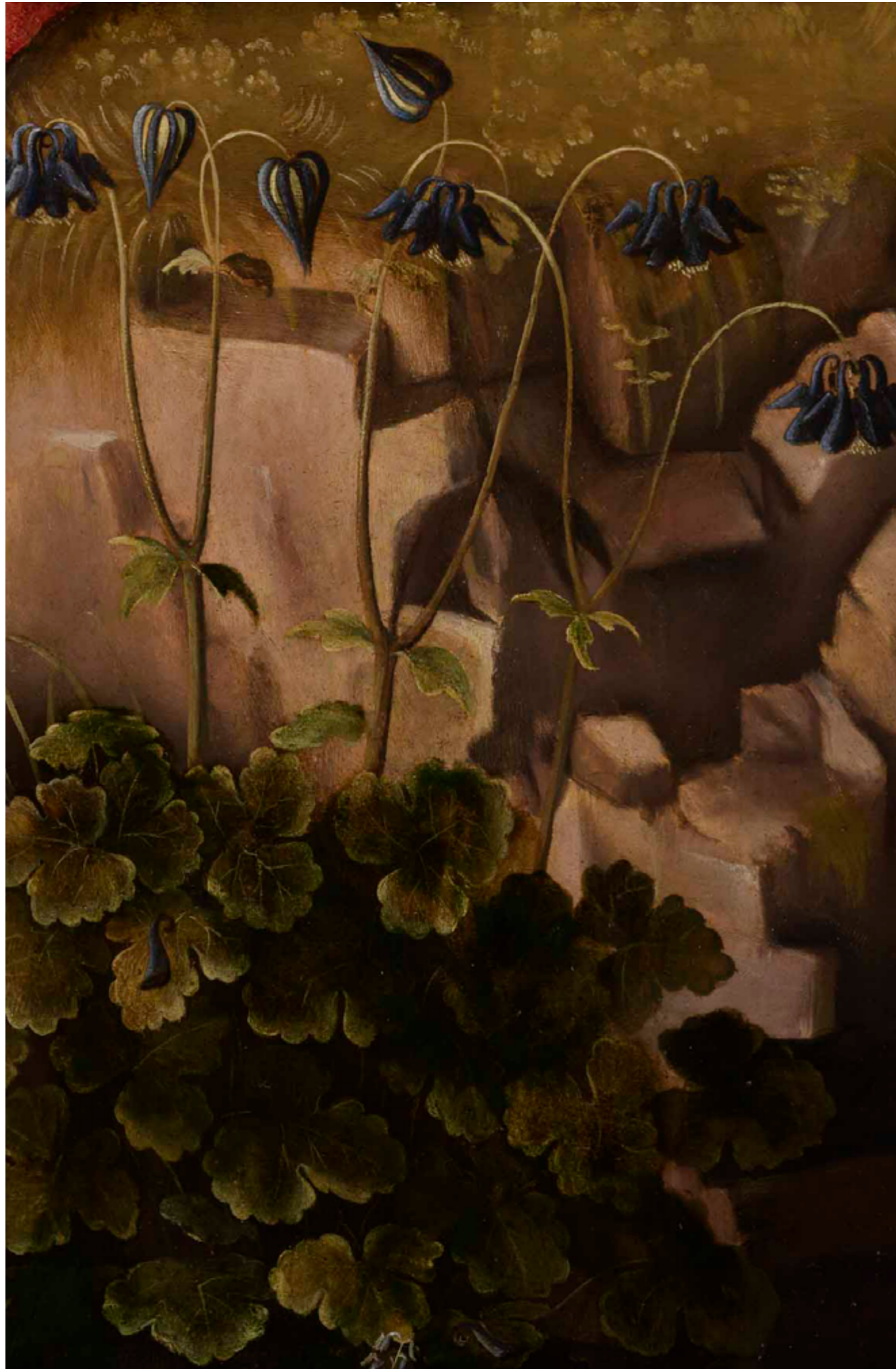
## The Question of Attribution

Although there is no doubt today about the Lombard origin of this painting, the various experts and art historians who have studied it have not yet reached a precise attribution. Wilhem Suida first catalogued the painting in 1920 as a work by the Pseudo-Boltraffio. Later on, other names were suggested: Francesco de Tatti, Nicola Moietta, and finally Cesare da Sesto. It was under this final name that Matteo Salamon discovered the painting, but he was not convinced. With the help of Professor Alessandro Morandotti, a specialist in Lombard painters of XVI/XVII Centuries, he spent over a year studying the circle of Leonardo da Vinci's disciples in Lombardy, hoping to find the artist who painted this spectacular Saint Jerome. While the search for a name continues, *"the quality and conservation of this work is simply astonishing. It's a masterpiece, whomever the painter,"* says Matteo Salamon, for whom this quest lies at the heart of his profession.

## The Research

The painting, also recorded by the expert and art historian Federico Zeri, in 1950, comes from the Fassati Collection, a large private collection in Milan, made up of bequests and perhaps purchases as well, making their identification an arduous task. The collection is known to have included important works by Moretto da Brescia, Campi and Procaccini, but there is no trace of a further provenance for our Saint Jerome. Our painting, originally executed on panel, was later transferred on canvas: with the original support, as well as any information that may have appeared on the reverse, irretrievably lost, researching the history of the work is even more complex. Overly generous old restorations and the yellowed and dirty varnish have been cleaned by restorer Carlotta Beccaria, revealing the finesse of execution, the extraordinary luminosity and the exceptional state of conservation of this Saint Jerome.





## ENQUÊTE AUTOUR D'UNE PEINTURE LÉONARDESQUE PRÉSENTÉE À LA TEFAF

### VERSION FRANÇAISE

---

La galerie milanaise Matteo Salamon présentera à la TEFAF, qui se déroulera à Maastricht du 9 au 14 mars 2024, un spectaculaire *Saint Jérôme dans un paysage sauvage*, intrigante peinture réalisée par un proche collaborateur de Léonard de Vinci. Précédemment attribuée à différents élèves de Léonard de Vinci, puis à Cesare da Sesto, l'un des plus fameux de ce cercle, cette œuvre est présentée par Matteo Salamon comme étant de la main d'un artiste lombard du début du XVI<sup>ème</sup> siècle, mais dont l'identité reste aujourd'hui encore un mystère malgré de longues et passionnantes recherches menées par le galeriste et le professeur Alessandro Morandotti.

### Un tableau léonardesque

Notre tableau reprend la composition habituelle à la Renaissance de saint Jérôme ermite, dévêtu, en prière dans un paysage. Il se distingue toutefois par l'incroyable précision dans le traitement de ce paysage, où l'on identifie pas moins de trente-huit espèces de plantes. « *Il y a vraiment une sorte d'obsession du botaniste* » s'enthousiasme Alessandro Morandotti. Cette attention extrême portée à la nature, aux détails de la faune et de la flore, est une caractéristique des œuvres des disciples milanais de Léonard de Vinci, produites dans les années 1510-1530. Ce naturalisme « *microcosmique* » comme l'appelle Francesco Frangi, se répand alors comme une mode à part entière dans les milieux léonardesques. Ces bois enchanteurs remplacent les paysages austères et inhospitaliers qui encadraient saint Jérôme ermite dans les productions antérieures. Ces artistes s'inspirent d'abord du paysage de la *Vierge aux Rochers* de Léonard pour parvenir ensuite à une description minutieuse digne d'un catalogue botanique, aussi bien chez Marco d'Oggiono, Francesco Melzi ou Gallarati Scotti.



## Des recherches d'attribution complexes

Bien que l'origine lombarde de ce tableau ne fasse pas de doute aujourd'hui, les différents experts et historiens de l'art qui l'ont étudié ne sont pas encore parvenus à une attribution précise. En effet, il est d'abord catalogué par Wilhem Suida, en 1920, comme une œuvre du Pseudo-Boltraffio. D'autres noms sont ensuite suggérés, Francesco de Tatti, Nicola Moietta et enfin Cesare da Sesto. C'est sous cette attribution que Matteo Salamon découvre le tableau, mais elle ne le convainc pas. Et cela fait plus d'un an qu'il cherche, aidé du professeur Alessandro Morandotti, spécialiste des peintres lombards des XVIe et XVIIe siècles, celui qui a peint ce spectaculaire Saint Jérôme dans le cercle des disciples de Léonard de Vinci en Lombardie. Même si on ne peut aujourd'hui associer un nom précis à ce tableau, « *la qualité et la conservation de cette œuvre sont tout simplement stupéfiantes. C'est un chef d'œuvre, quel que soit le peintre* » affirme Matteo Salamon pour qui cette quête est au cœur de du métier de galeriste. Les recherches d'attribution se poursuivent donc, le tableau n'a pas encore livré tous ses secrets.

## Des obstacles dans l'enquête dépassés

Comme l'a indiqué l'expert et historien de l'art Federico Zeri, qui l'a répertoriée en 1950, l'œuvre provient de la collection Fassati grande collection privée milanaise, constituée de legs mais aussi peut-être d'achats, dont il est difficile de connaître tous les détails. On sait qu'elle comportait d'importantes œuvres, de Moretto, Campi, Procaccini, mais on ne trouve pas de trace de provenance ultérieure de notre *Saint Jérôme*. Notre tableau, à l'origine sur panneau, a été transféré sur toile : le support original, ainsi que toutes les informations y figurant potentiellement au revers, sont donc irrémédiablement perdus, compliquant d'autant plus les recherches sur l'historique de cette œuvre. Les restaurations anciennes ainsi que l'ancien verni jauni et sale ont été nettoyés par Carlotta Beccaria et ont révélé la finesse d'exécution, la luminosité extraordinaire et l'état de conservation exceptionnel de ce Saint Jérôme.

## À PROPOS DE LA GALERIE MATTEO SALAMON ABOUT THE MATTEO SALAMON GALLERY

---

Fondée en 1950, la galerie Matteo Salamon située en plein cœur de Milan, au Palazzo Cicogna, est une référence pour les amateurs de peinture et de dessins de maîtres anciens. Matteo Salamon assiste et conseille ses clients pour toute question relative à leurs œuvres d'art. Sa galerie, dotée d'une des plus riches bibliothèques privées d'Italie, est un lieu de rencontre pour amateurs, chercheurs et passionnés d'art.

Founded in 1950, the Matteo Salamon Gallery is located in the heart of Milan, in Palazzo Cicogna, and is a reference point for lovers of Old Master paintings and drawings. Matteo Salamon assists and advises his clients on all matters relating to their works of art. His gallery, which boasts one of the richest private libraries in Italy, is a meeting place for art lovers, researchers and enthusiasts.

## INFORMATIONS PRATIQUES PRACTICAL INFORMATION

---

Gallery Matteo Salamon  
TEFAF Maastricht  
Booth 365  
March 9-14 2024

### Contact Presse

**ARTCENTO**

Pauline BODDAERT  
+33 6 79 55 85 48  
pauline.boddaert@artcento.com



<https://www.youtube.com/watch?v=McsGnmiRH3A>

# MATTEO SALAMON

O L D M A S T E R S

Via San Damiano, 2 (1st floor)  
20122 - Milano - I  
Tel. +39 0276 024638  
[info@salamongallery.com](mailto:info@salamongallery.com)  
[www.salamongallery.com](http://www.salamongallery.com)